



Sarpil

UltraFlex

*Belleza depilatoria con una cera
ultralujosa. La más elástica.
La más sofisticada.*

CERA DE BAJA FUSIÓN

Perlas en bolsa doypack de 1 kg



3010286004 - CERA ULTRAFLEX AZUL

Textura Cristalina y ultraelástica. Indicada para todo tipo de piel.



3010290002 - CERA ULTRAFLEX MALVA con Dióxido de Titanio

Textura Cremosa y ultraelástica. Indicada para todo tipo de piel,
especialmente sensibles.

Beneficios

- ULTRAELÁSTICA
- PERMITE APLICAR UNA CAPA MUY FINA,
CON UN RÁPIDO SECADO, SIN PERDER
LA FLEXIBILIDAD
- APLICACIÓN MULTIDIRECCIONAL
- PERFECTA DOSIFICACIÓN Y RÁPIDA FU
- NO SE ROMPE
- TIRÓN SUAVE, MINIMIZA LAS MOLESTIAS
- PERFECTO ARRANQUE
- IDEAL PARA CUALQUIER LONGITUD Y
TIPO DE PELO
- SU PROTOCOLO DE APLICACIÓN DEJA LA
PIEL ATERCIOPELADA

Preparación

· Cosmética depilatoria



5 minutos

· Cera



20 minutos

Zona de tratamiento



Labio sup.
Cejas
Pecho
Abdomen

Brazos
Axila
Espalda
Piernas

Bikini
Pubis
Pie

Material complementario



Espátula
Fundidor de cera
Cosmética depilatoria
Guantes
Material desechable monouso

LÍNEA UltraFlex

Una cera de textura ultraelástica en perlas. Textura agradable y toque cosmético, con pigmentos brillantes. Colores y efecto visual maravillosos. Experiencia en cabina sensacional. Indicada para todas las áreas corporales, todo tipo de piel y fototipos, todas las edades y tipos de pelo. Su protocolo de aplicación deja la piel aterciopelada.

Preparación

- Para que nuestros clientes se sumerjan en una sensación de bienestar y relajación debemos ambientar la cabina con una atmósfera cálida y acogedora. **Luz · Fragancias · Sonido** un trío perfecto.
- Nuestro espacio de trabajo (cabina) debe estar perfectamente desinfectado, así como todos los utensilios a utilizar en cada tratamiento.
- Es importante recordar que nuestras depilaciones son verdaderos tratamientos de belleza y bienestar, por lo tanto el espacio debe estar iluminado de manera suave con velas y luz indirecta que produzca un efecto relajante, focalizando la luz durante el tratamiento sobre la zona a tratar. La temperatura ambiente ha de ser agradable y debemos tener una mesa con todos los productos preparados para atender al cliente.
- Una música suave, velas y la cabina ligeramente perfumada nos ayudarán a crear una atmósfera de relax.
- Invitaremos al cliente a ponerse cómodo en la camilla, facilitándole si fuera necesario, cojines para cervicales, hueco poplíteo, etc. para que se sienta relajado durante el tratamiento, dejando tan solo descubierta la zona a tratar con el fin de no invadir su intimidad.
- En este momento podemos preguntar al cliente a cerca de alergias, sensibilidad, intolerancia frente a cosméticos, enfermedades sistémicas u otros aspectos con el fin de prevenir posibles reacciones en la piel.
- Podemos realizar un diagnóstico cosmético de la piel.

Bienvenida

- Explicaremos al cliente cómo y dónde puede dejar su ropa y enseres personales, dejándole unos minutos para que se prepare.
- Le daremos a nuestra clienta bata y braga desechable.
- Acomodaremos al cliente en la camilla dejando tan sólo libre la zona a depilar a fin de no invadir su intimidad.
- Para favorecer su relajación lo más adecuado es conversar con el cliente antes del tratamiento (explicando qué pasos vamos a realizar en cada caso) y al finalizarlo.
- Durante el mismo momento debemos realizar preguntas puntuales para comprobar que se encuentra cómodo y para conocer sus sensaciones sobre los productos aplicados y las maniobras realizadas.
- Es importante aplicar cada producto en función de las necesidades de la piel del cliente, adaptándolos según el diagnóstico previo.

UltraFlex

Fase relajación

- Una vez acomodado el cliente en la camilla, iniciamos el tratamiento de belleza depilatoria de UltraFlex.
- Realizamos una aplicación en lluvia de Body&soul aromacology Relax por la espalda del cliente con la intención de oxigenar su piel, producir sensación de frescura, sumada a su agradable fragancia y a la relajante sensación de las caídas de las gotas en la piel tipo lluvia.
- Aplicamos una fina capa de Velo de Seda en la zona de espalda para comenzar con un masaje relajante que realizaremos con piedras volcánicas.
- Realizamos con dos piedras, una en cada mano, suaves fricciones de manera circular y simétrica lado a lado que se extienden desde la zona de la cintura, bordeando la columna por sus laterales hacia la base del cuello para ir hacia los hombros y bajar por los laterales de la espala hasta la cintura nuevamente. Repetimos varias veces con la intención de tener un primer contacto con nuestro cliente.
- Haremos hincapié en zonas más relajantes como laterales de la columna (nunca pasar por encima), en zona de cintura, hombros. Este masaje durará aproximadamente 5´.



- Cambiamos al cliente de posición a de cúbito dorsal. Siempre teniendo en cuenta de cuidar su intimidad y su comodidad durante el tratamiento.
- Si está incluida la zona facial en el servicio que nos solicita el cliente, empezaremos por allí.

Higiene

- Proporcionaremos al cliente de todos los accesorios desechables necesarios para garantizar su seguridad e higiene durante el tratamiento.
- Siempre que realicemos un tratamiento de belleza es fundamental verificar que la piel se encuentra sana y sin ningún tipo de lesión.
- Utilizaremos guantes adecuados para el tratamiento depilatorio, en este caso lo ideal es que sean de vinilo, y sin polvo para no perjudicar la piel de la profesional.
- Empezaremos aplicando siempre y en todas las áreas a tratar, una pequeña cantidad de Gel desinfectante con un ligero masaje hasta su total absorción, para higienizar y regenerar la piel previamente al tratamiento depilatorio. En zonas como axilas, ingles y facial se recomienda utilizar Finesse, es conveniente aplicarlo con círculos de algodón.
- Seremos muy cuidadosos con la intimidad del cliente, cubriéndolo en todo momento y dejando al descubierto solamente el área a tratar.

LA CERA NUNCA SE RECICLA. SE APLICA, SE RETIRA Y SE DESCARTA

Depilación · Baja fusión

- En el caso de una depilación completa, empezaremos el tratamiento por la zona facial e iremos descendiendo hasta los pies.
- En la aplicación con ceras de baja fusión hay varios aspectos fundamentales que debemos tener en cuenta:
 - Por un lado, el punto de aplicación, que es el momento en el que la cera ya no está líquida y puede ser controlada por la profesional cogiendo una gran cantidad con la espátula, sin que se escurra y caiga. De esta manera no tendremos dificultades con la temperatura y la piel del cliente.
 - Por otro lado, es imprescindible aplicar la placa de cera dejando los bordes perfectamente limpios, sin imperfecciones ni difuminados. Haciendo hincapié en este punto, lograremos extraer la cera de una sola vez sin dejar restos pegados sobre la piel, minimizando así molestias e irritación.
- En áreas grandes como piernas, brazos, espalda, abdomen y pecho, las placas de cera deben ser grandes, con el fin de optimizar el tiempo, además con las ceras UltraFlex es más sencillo trabajar con placas grandes. Aconsejamos tener un orden marcado de aplicación, para evitar perder de vista el pelo más fino.
- Al retirar las tiras de cera de baja fusión es muy importante sujetar y estirar perfectamente la piel desde el borde donde la vamos a retirar (en zonas como cejas y labio superior aconsejamos estirar la piel desde los dos extremos de la tira de cera).
- Al finalizar la extracción de la cera, es conveniente pasar o poner la mano para calmar la molestia provocada por la extracción el pelo. Aconsejamos hacer hincapié en zonas más frágiles como ingles, axilas y cara.
- Es importante tener en cuenta el tipo de pelo al retirar la tira de cera. En caso de pelo muy fino nunca hay que realizar maniobras rápidas y bruscas para evitar romperlo, debiendo aplicar maniobras suaves y muy delicadas.

Starpil recomienda diferentes técnicas de aplicación:

Placas grandes (zonas grandes como piernas), pétalos (ingles y axilas), swinging (con cera coral en ingles y axilas), pincelada (ingles, axilas, cara posterior del muslo, zona superior, áreas delicadas del pecho masculino y repaso de pelos más rebeldes).

La cera de baja fusión es muy amable con la piel gracias a su temperatura de aplicación. Permite repetir varias veces sobre la misma zona, siempre y cuando las condiciones de la piel nos lo permita.

Elegimos la cera a utilizar. Contamos con dos texturas diferentes la Azul (cristalina) y la Malva (cremosa, para pieles más sensible)

Cejas

Colocar dos algodones húmedos y recortados sobre las pestañas, de esta manera evitaremos que por accidente caiga cera sobre las pestañas y las protegeremos.

Maniobra de aplicación: pincelada.

Recomendamos ir haciendo las dos cejas a la vez, alternándolas, de esta manera vamos haciendo pausa entre ellas y así minimizamos irritaciones.



UltraFlex

Labio superior

Se aconseja depilar el labio en tres partes, externa, media y externa, así reducimos la zona y minimizamos la sensación de dolor.

Maniobra de aplicación: pincelada.

En el labio aplicaremos el mismo sistema que en las cejas, alternando primero el lado derecho y después el izquierdo. Pero aplicando la cera en dirección contraria para finalizar el trabajo y asegurarnos de que eliminamos hasta el vello más fino.

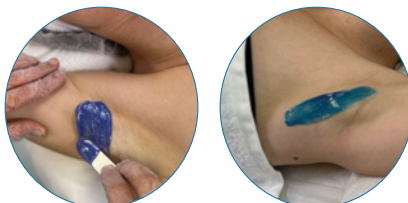
Uso de cosmética en zonas faciales:

Aplicamos una ligera capa de Depilsense con la finalidad de desensibilizar y disminuir el enrojecimiento de la piel, ayuda a retardar la salida y el crecimiento del vello.
Aplicar Protector solar 30 o 50.

Axilas

Se aconseja depilar la zona en tres partes, externa, media e interna, así reducimos la zona y minimizamos la sensación de dolor.

Maniobras de aplicación: pétalos y pincelada.



Ingles

- Anudamos el tanga con un Tisú. Nunca debemos depilar ingles con la ropa interior del cliente, siempre debemos proporcionar un tanga desechable.
- Si las ingles estuvieran húmedas de sudor en el momento de realizar la depilación, procederíamos a secar con un tisú para absorber el agua y secar la zona.
- Es importante, si el vello es largo, recortarlo con unas tijeras.
- Se aconseja depilar esta zona despacio, paso a paso. Comenzando siempre desde afuera hacia adentro, para tener el área de extracción de la cera libre de pelo.

Maniobras de aplicación: pétalos y pincelada.

Las maniobras de extracción de la cera en la ingle han de ser rápidas y seguras.

Uso de cosmética en ingles y axilas:

- **Depilsense.** Ideal para estas zonas gracias a su textura no grasa, tiene efectos calmantes y contiene un retardador del crecimiento del pelo, ideal para zonas donde hay mucha densidad de pelo, como en ingles y axilas.



Brazos

Dividir el brazo en varias zonas para minimizar la sensación de dolor, empezando por el antebrazo frontal, siguiendo con la parte superior hasta el hombro y por último, la parte interior del antebrazo haciendo que nuestro cliente lo flexione hacia arriba. Cuidar especialmente la cara interna del brazo, por ser excesivamente sensible.

Maniobras de aplicación: Placas medianas. A veces el pelo de los brazos es resistente, lo ideal es cambiar la dirección de aplicación y extracción de la cera.

Uso de cosmética en los brazos:

- Depilsense Acción desensibilizante post depilatoria
- Protector solar 30 o 50 en caso de que la zona esté expuesta después del tratamiento.

Piernas

Empezaremos por la parte frontal, dividiendo la aplicación de la cera en tres partes, ½ pierna, rodilla y muslo. A continuación, pediremos a nuestro cliente que se ponga boca abajo para terminar con la depilación de la parte posterior.

Si vamos a depilar las piernas con cera UltraFlex de baja fusión, es recomendable aplicar placas grandes, ya que su especial elasticidad lo permite, además de optimizar el tiempo del tratamiento.



Pie

En caso necesario aplicaremos una tira en el empeine y en cada uno de los dedos.

Uso de cosmética en las piernas:

- Al depilar las piernas con cera, estas se benefician a la vez de una leve exfoliación mecánica, lo que favorecerá la renovación de la piel. Al acabar el tratamiento aconsejamos aplicar Depilsense con un masaje relajante potenciaremos el efecto hidratante, marcando la diferencia.
- Protector solar SPF 30 o 50 en caso de que la zona esté expuesta después del tratamiento.